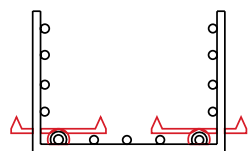
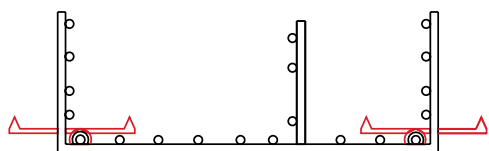


## RETE PER CANALETTE PASSACAVI

Reti sagomate per manufatti in calcestruzzo armato vibro-compreso utilizzati per la realizzazione di infrastrutture ferroviarie, telefoniche ed elettriche. L'armatura speciale su disegno prevede l'inserimento di particolari distanziatori in pvc per migliorare il corretto posizionamento nel cassero della rete sagomata durante la fase di getto.

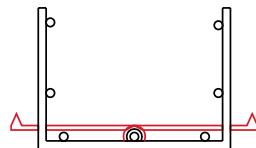
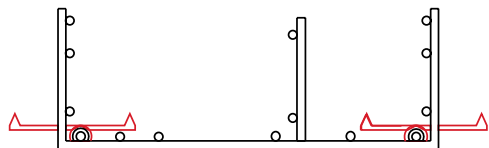
### TT3134

### TT3135



### V317

### V318



### T.A.V.

